

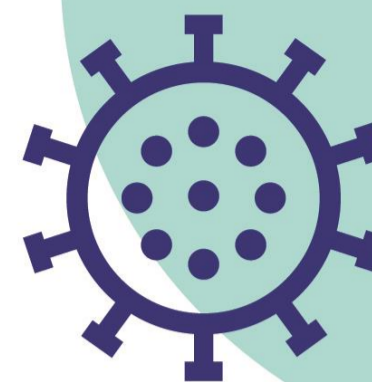
Punts de cribratges

de proves diagnòstiques per a la contenció de la transmissió comunitària de COVID-19

Puntos de cribajes

de pruebas diagnósticas para la contención de la transmisión comunitaria de COVID-19

Desembre / Diciembre 2020



Població / Población

- L'Antiga Esquerra de l'Eixample (assignats/des / asignados/as al CAP Casanova)
- 18 a 59 anys / 18 a 59 años

Quan / Cuando

- Dies/Días: 21, 22, 23, 28, 29 i/y 30 de desembre/diciembre de 2020
- Hora: 15'00 a 19'00 h

On / Dónde

Jardins Interior d'Illa d'Helena Maseras
Carrer del Rosselló, 163
Barcelona



També es realitzaran aquestes proves en altres punts de Barcelona / También se realizarán estas pruebas en otros puntos de Barcelona

Documentació necessària / documentación necesaria

Per realitzar la prova caldrà facilitar el nom i cognoms, adreça, telèfon de contacte i, si se'n disposa, presentar la Targeta Sanitària Individual (TSI). **La prova és gratuïta.**

Para realizar la prueba deberá facilitarse el nombre y apellidos, dirección, teléfono de contacto y, si se dispone de ella, presentar la Tarjeta Sanitaria Individual (TSI). **La prueba es gratuita.**



Dona't d'alta a **La Meva Salut** per obtenir els resultats de la prova en 24/72 h.

Date de alta en **La Meva Salut** para obtener los resultados de la prueba en 24/72 h.

lamevasalut.gencat.cat/alta